

N ^ M ^ N  
R E S I D E N C E S



## PRIME LOCATION

Situated on the picturesque white sands beach midway between the UNESCO World Heritage Site of Hoi An Ancient Town and Danang, Vietnam's third largest city, Naman Residences is the Central Coast's newest architectural masterpiece.

*Nằm giữa phố cổ Hội An - di sản văn hóa thế giới UNESCO và Đà Nẵng - thành phố lớn thứ ba của Việt Nam, trên bãi biển đẹp như tranh với bãi cát trải dài, phẳng lạng, biệt thự Naman là kiệt tác kiến trúc mới nhất của vùng ven biển miền Trung.*

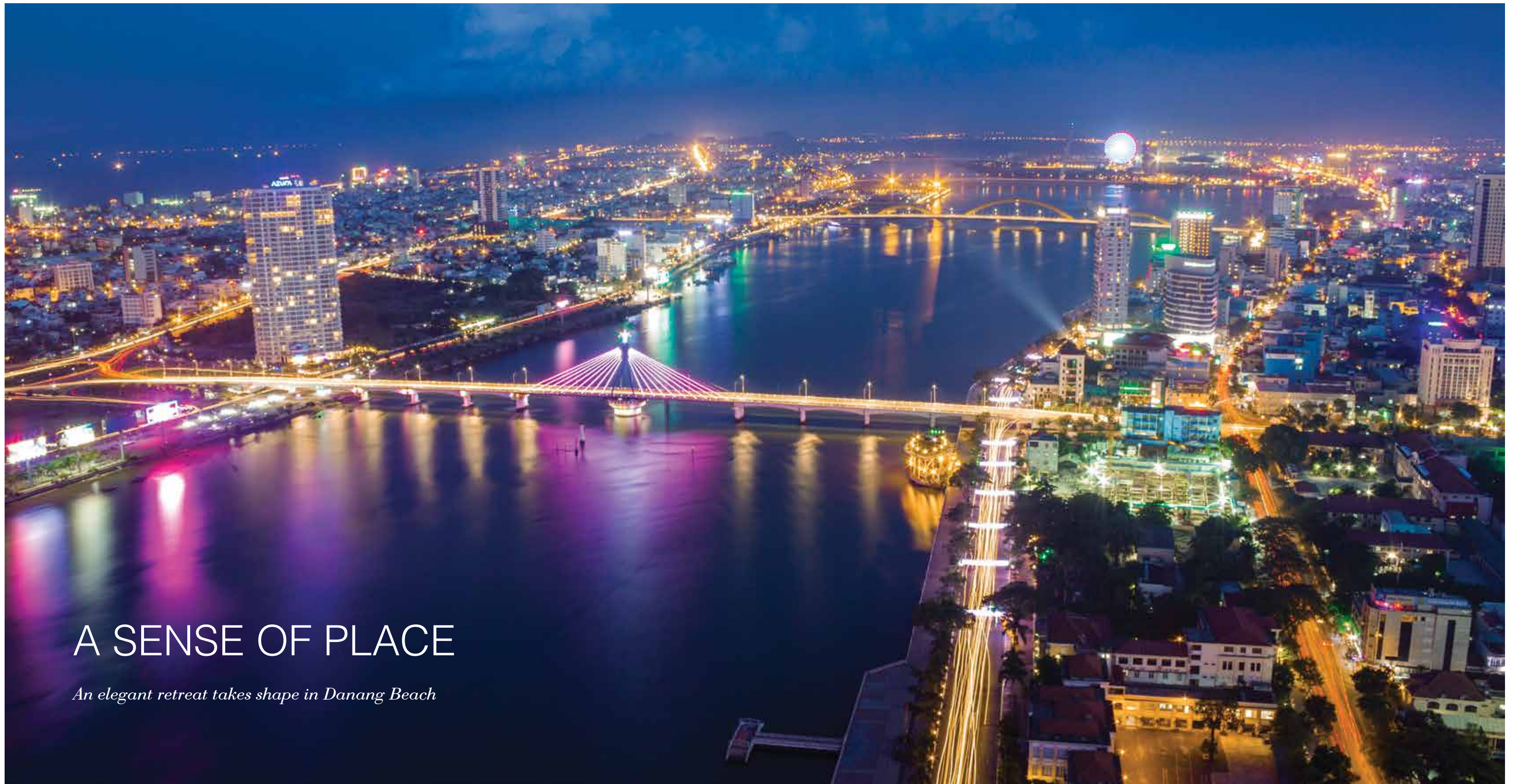
# NAMAN RESIDENCES

*An ocean haven*

Setting the standard in luxury oceanfront lifestyle, Naman Residences are uniquely designed and well appointed villas located within the 5-star Naman Retreat. Naman Residences offers fresh, private and nature twisted living spaces.

*Với mong muốn tạo ra các tiêu chuẩn cho phong cách sống sang trọng bên biển, biệt thự Naman là một hợp phần của khu nghỉ dưỡng 5 sao Naman Retreat gồm những biệt thự với thiết kế độc đáo, không gian sống riêng tư, trong lành và hòa quyện cùng thiên nhiên.*





# A SENSE OF PLACE

*An elegant retreat takes shape in Danang Beach*

Danang is fast becoming a global success story and is recognised as one of the best places to live in Asia. As the city grows and develops, real estate in Danang will be among the most sought-after in all of Asia.

In particular, premium property on Danang's stunning beaches will command global attention. Naman Retreat is a secluded, private enclave nestled between two of the finest links golf courses in SE Asia - Greg Norman's Danang Golf Club and The Montgomerie Links.

Hoi An Ancient Town is just a few kilometres away and the resort gives easy access to Danang City, The Marble Mountains, Ba Na Hills entertainment & golf complex and the historical site at My Son.



*Đà Nẵng được công nhận là một trong những thành phố đáng sống nhất châu Á bởi sự phát triển đáng ngạc nhiên của mình. Chính sự vươn lên mạnh mẽ này đã khiến các dự án bất động sản ở Đà Nẵng được tìm kiếm nhiều nhất khu vực Châu Á.*

*Đặc biệt, các dự án bất động sản cao cấp bên biển của thành phố đang thu hút sự chú ý của toàn thế giới. Naman Retreat là thiên đường nghỉ dưỡng nằm giữa 2 sân golf đẹp nhất Đông Nam Á – Đà Nẵng Golf Club của Greg Norman và sân golf The Montgomerie Links.*

*Phố cổ Hội An chỉ cách khu nghỉ dưỡng vài cây số và là cửa ngõ thuận tiện kết nối với thành phố Đà Nẵng, huyện thọa Ngũ Hành Sơn, khu du lịch - sân golf Bà Nà Hills và các di tích lịch sử ở Mỹ Sơn.*





## WELCOME HOME

*Retreat. Connect. Live*

Naman Residences is comprised of 34 Private Pool Villas featuring luxurious, modern architecture and natural green spaces. From the spacious and elegant beachfront A Villas to the exclusive privacy of the B, C & D Villas, each villa is unique and offers a luxurious retreat for family or friends.

Not only is Naman Residences an ideal vacation home, it offers owners a great investment opportunity with attractive returns and potential asset appreciation.

*Naman Residences gồm 34 biệt thự có hồ bơi riêng, với kiến trúc sang trọng, hiện đại và nhiều không gian xanh thơ mộng. Mỗi biệt thự thể hiện một phong cách độc đáo, mang đến những trải nghiệm thú vị cho gia đình bạn: Villa A hướng biển thanh lịch và thoáng đãng, Villa B, C và Villa D biệt lập và riêng tư.*

*Biệt thự Naman không chỉ là nơi nghỉ dưỡng lý tưởng cho gia đình bạn, mà còn là cơ hội đầu tư sinh lời hấp dẫn.*



# PURE INDULGENCE

*Clean Lines. Elegant Spaces*

Naman Residences exemplify elegance through simplicity.

The integration of lush gardens, open interiors with natural elements creates harmony for residents to enjoy the beauty of the location from the privacy of your villa.

*Biệt thự Naman thể hiện sự tinh tế phía sau nét đẹp mộc mạc.*

*Sự tổng hòa của khu vườn xanh tươi, thiết kế không gian mở với các yếu tố thiên nhiên giúp bạn thưởng thức trọn vẹn vẻ đẹp tinh khiết nơi đây ngay chính từ biệt thự riêng của mình.*

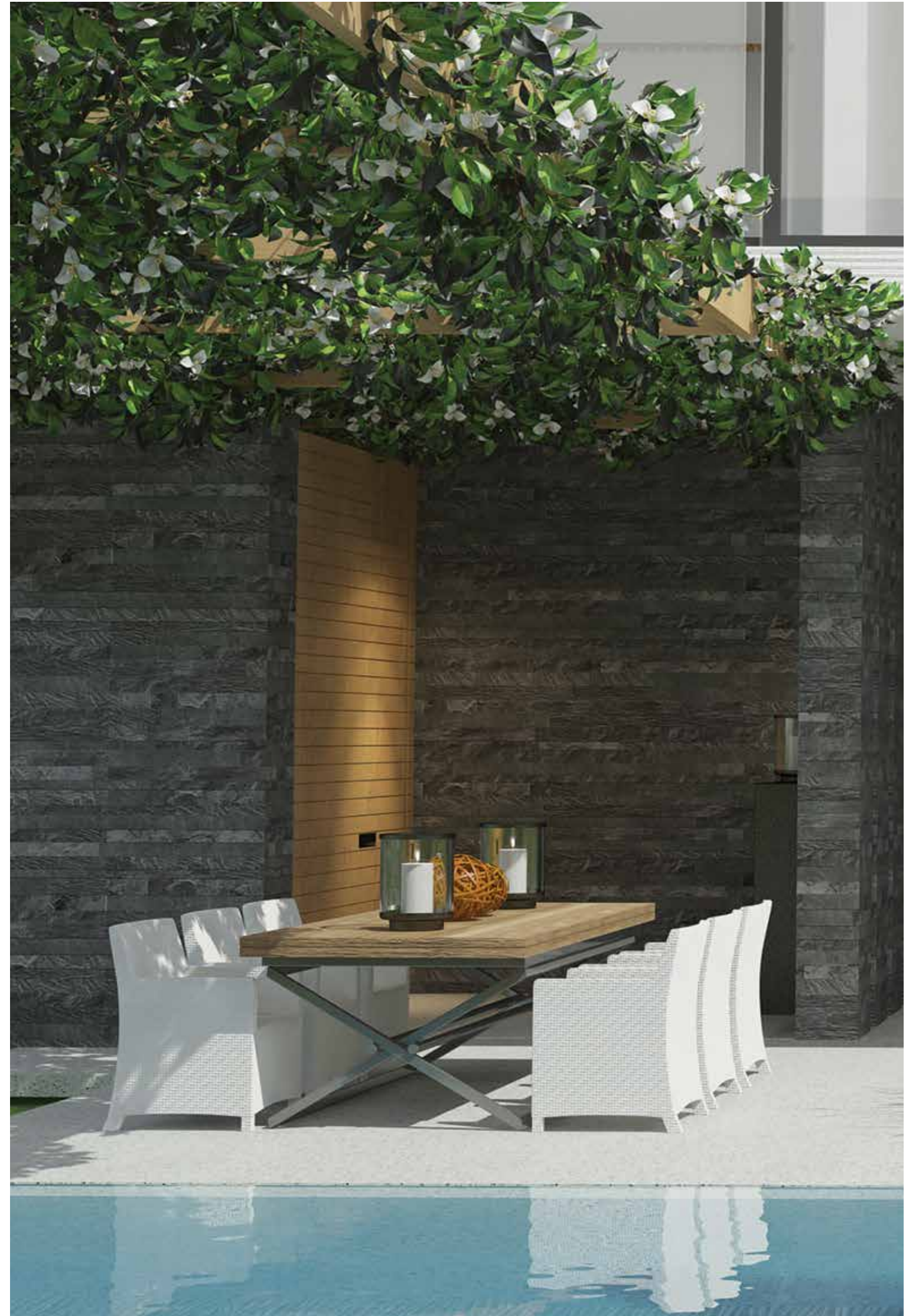




## EXQUISITE DESIGN

*A reflection of your good taste*

Incorporation of natural elements of wood, bamboo and stone complement the clean lines and open air design. Interiors include modern amenities and fittings to optimize the highest standard of living.



*Sự kết hợp tinh tế các vật liệu tự nhiên như gỗ, tre, đá giúp tôn thêm sự hoàn hảo của không gian sống rộng mở và gần gũi với thiên nhiên.*

# NAMAN RETREAT

*Being. Consciousness. Bliss*

A first class 5 star resort is literally on your doorstep. Just a few steps from your villa, Naman Retreat has an elegant spa, fine dining, sophisticated bars and lounges and round-the-clock world class service.

Naman was conceived and developed by a passionate team of art-lovers, gourmands and hospitality gurus who share the dream of a beachside paradise for like-minded spirits.

We have harnessed the best of Vietnamese hospitality and culture and overlaid international standards of service, cuisine and entertainment. Enchantment - just a short walk away...

*Khu nghỉ dưỡng đẳng cấp 5 sao đang ở ngay trước cửa nhà bạn. Chỉ cách biệt thự của bạn vài bước chân, Naman Retreat bao gồm spa sang trọng, khu ẩm thực, khu vực nghỉ ngơi cùng các dịch vụ phục vụ 24/24 đẳng cấp quốc tế.*

*Naman đã được hình thành và phát triển bởi những con người đam mê nghệ thuật, ẩm thực và giàu kinh nghiệm trong lĩnh vực nghỉ dưỡng. Họ mong muốn được chia sẻ ước mơ về một thiên đường bên bờ biển.*

*Và vì thế, chúng tôi mang tất cả những gì tốt nhất của du lịch Việt Nam đến đây cho bạn: những nét văn hóa thuần Việt, các dịch vụ ẩm thực và giải trí tiêu chuẩn quốc tế! Sự đam mê ... đang chờ bạn ở phía trước.*

## SITINI

*Listen. Kickback. Zen.*

Sitini is a relaxed pool bar where you can enjoy a wide selection of delicious ice cream, tasty bar snacks, healthy juices and a tempting selection of traditional Vietnamese desserts.

Beautifully designed with ambient lighting, minimalist bamboo architecture and surrounded by coconut trees, Sitini offers you a breathtaking view of the ocean. Sit back and enjoy Sitini with lively music and soft lights while watching the sunset.

*Sitini là quầy bar bên cạnh hồ bơi, nơi bạn có thể thưởng thức những ly kem mát lạnh, những món ăn nhẹ, những ly nước trái cây, hay những món tráng miệng truyền thống Việt Nam ngon tuyệt.*

*Được thiết kế tối giản với vật liệu tre truyền thống và bao bọc bởi hàng dừa xanh, Sitini có tầm nhìn tuyệt đẹp hướng ra đại dương. Hãy đến và tận hưởng một buổi tối lãng mạn, ngắm mặt trời lặn trong làn gió mát và tiếng nhạc du dương.*



## B LOUNGE

*DJ. Shisha. Tapas. B Connected.*

With modern contemporary design and a stunning oceanfront view, B Lounge is Naman's unique 3-in-1 treasure: Restaurant | Lounge | Club. A chilled beachfront venue by day. A chic contemporary bar at night. Kick back and be inspired by the best dance tunes, local DJs, exotic cocktails, fruity shisha and top-quality tapas on offer.

*Với thiết kế siêu hiện đại và toàn cảnh nhìn ra biển, B Lounge là viên ngọc 3 trong 1 vô cùng độc đáo của Naman Retreat: Nhà Hàng | Lounge | Club. Một địa điểm thu giãn hòa bạn với biển vào ban ngày và chuyển mình thành một quán lounge thời thượng vào ban đêm. Cùng tận hưởng những giai điệu sôi động nhất của những DJ phong cách và tận hưởng những ly cocktail tuyệt hảo, những món tapas hấp dẫn và những ly kem ngọt ngào tại B Lounge.*



# HAY HAY RESTAURANT

*Modern. Vietnamese. Eatery*



For a creative Vietnamese experience, try Hay Hay, our all-day dining Vietnamese restaurant. Guests are to enjoy distinctive modern Vietnamese cuisine by pairing a classical understanding of Vietnamese flavors with a contemporary sensibility and obsessive delight in finding and using the finest ingredients.

*Hãy đến nhà hàng Hay Hay để trải nghiệm ẩm thực Việt đầy sáng tạo. Thực khách sẽ có cơ hội thưởng thức các món ăn Việt, kết hợp giữa truyền thống và hiện đại.*

Hay Hay restaurant is an art of bamboos with the most exclusive architecture in Vietnam.

*Nhà hàng Hay Hay là tác phẩm bằng tre tuyệt đẹp, độc đáo, kiến trúc có một không hai tại Việt Nam.*



## COFFTEE CLUB

*Chill. Meet. Joy.*



Cofftee Club is a relaxing lounge where tea cultures and coffee stories can be explored.

Guests can enjoy the slow pace of life with a robust cup of coffee, delightful pastries, sweets from our counter or afternoon high tea. With ambient music, tea & coffee chats, monopoly, chess and other fun board games, come and be a part of our Cofftee Club culture!

*Cofftee Club là khu vực nghỉ ngơi, thư giãn, nơi bạn khám phá văn hóa trà đạo và cà phê.*

*Các bạn có thể tận hưởng cuộc sống yên bình bên tách cà phê và chiếc bánh ngọt trong buổi trà chiều. Trong không gian lắng đọng với tiếng nhạc, cùng tán gẫu hay chơi một ván cờ với bạn bè...*



## PURE SPA

*A No-Wall Spa Lifestyle*



With a No-wall Spa Living Concept, Pure Spa introduces you to a lifestyle that celebrates healthy living and complete indulgence, making health and fitness a sustainable joy. With 21 beautiful treatment rooms, jacuzzi, sauna, gym, outdoor yoga area, tea spots... Pure Spa offers the most irresistible Health and Spa facilities – a healing environment for health reinforcement where guests can enjoy genuine luxurious wellness.

*Với phong cách “không rào cản”, Pure Spa mang đến cho bạn một phong cách sống khỏe mạnh, đầy đam mê, và những niềm vui trọn vẹn. Pure Spa có 21 phòng spa cao cấp, bồn tắm jacuzzi, sauna, phòng gym, phòng yoga ngoài trời, phòng uống trà,... Với những tiện nghi hiện đại nhất, Pure Spa sẽ làm dịu tâm hồn bạn trong một môi trường hoàn toàn trong lành và thuần khiết.*



# VILLA A

Spectacular beachfront views, infinity pool, airy living and lounging spaces all capture the beauty and symphony of the ocean waves and the whisper of the wind.

*Hãy đến để tận hưởng hồ bơi trong xanh giữa không gian lộng gió cùng bản tình ca sóng biển thì thầm.*





Designed and appointed with the highest standard of living each villa features fully-equipped bedrooms, lavish bathrooms, integrated kitchen, living and dining spaces, all perfectly furnished including modern fixtures and appliances.

*Hội đủ tiêu chuẩn sống đẳng cấp bậc nhất, mỗi biệt thự được trang bị phòng ngủ tiện nghi, phòng tắm sang trọng, bếp Châu Âu, không gian ăn uống và sinh hoạt thoáng đãng, cùng các trang thiết bị hiện đại bậc nhất.*

Landarea | Diện tích đất: **880-935 m<sup>2</sup>**  
Bedroom | Số phòng ngủ: **3**  
Bathroom | Số phòng tắm: **3**  
Swimming pool area | Diện tích hồ bơi: **72 m<sup>2</sup>**



# VILLA B

A luxurious villa offering exclusive privacy a few steps from the beach.

*Chỉ cách biển vài bước chân là ngôi biệt thự sang trọng, với một không gian sống riêng tư tuyệt đối.*



Landarea | Diện tích đất: **570 m<sup>2</sup>**  
Bedroom | Số phòng ngủ: **3**  
Bathroom | Số phòng tắm: **3**  
Swimming pool area | Diện tích hồ bơi: **36 m<sup>2</sup>**



Balance and harmony is created through the integration of indoor and outdoor living spaces.

*Điểm nhấn độc đáo của khu biệt thự là không gian trong nhà, ngoài vườn như hòa làm một, tạo nên một tổng thể hài hòa.*

# VILLA C

With a rooftop terrace and shaded pool, this villa offers a perfect getaway sanctuary of peace and privacy.

*Với không gian gác mái rộng mở, hòa mình với thiên nhiên và hồ bơi xanh mát, biệt thự là nơi thư giãn yên bình dành riêng cho bạn.*



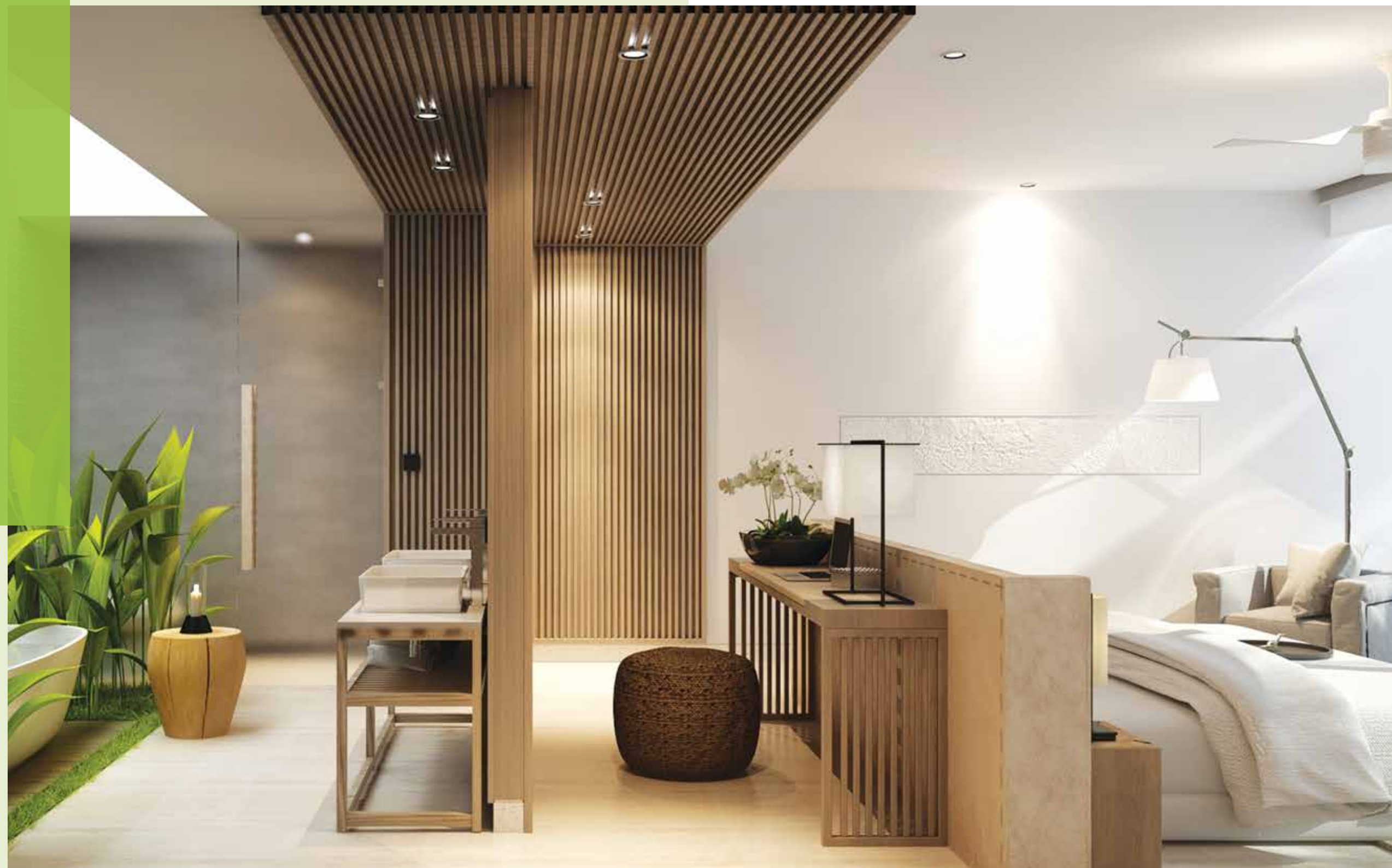


Landarea | Diện tích đất: **475 m<sup>2</sup>**  
Bedroom | Số phòng ngủ: **3**  
Bathroom | Số phòng tắm: **3**  
Swimming pool area | Diện tích hồ bơi: **32 m<sup>2</sup>**

Similar to the other villas' concepts, the interiors are minimalistic, clean and elegant. The use of natural light through skylights and floor-to-ceiling glass walls blends the lines between indoor and outdoor spaces.

*Ý niệm thiết kế nội thất xuyên suốt các biệt thự Naman là tối giản, trong sáng và thanh lịch.*

*Ánh sáng tự nhiên tràn vào nhà thông qua giếng trời và tường kính, rộng mở không gian trong nhà với thiên nhiên.*



# VILLA D

The private pool and landscaped garden create a retreat style haven which invokes the feeling of being at home and one with nature. An ideal family vacation home.

*Hồ bơi riêng và vườn cảnh quan tạo nên một phong cách nghỉ dưỡng độc đáo dành riêng cho gia đình bạn, bởi bạn được sống trong ngôi nhà thân thương của mình và được hòa mình vào thiên nhiên.*



Natural tones and soothing lighting create a calm and serene atmosphere.

Những gam màu tự nhiên và ánh sáng dịu nhẹ khiến khung cảnh càng yên tĩnh và thanh bình hơn.



Landarea   Diện tích đất:	<b>380 m<sup>2</sup></b>
Bedroom   Số phòng ngủ:	<b>3</b>
Bathroom   Số phòng tắm:	<b>3</b>
Swimming pool area   Diện tích hồ bơi:	<b>25 m<sup>2</sup></b>

PHẦN GIẤY ĐÃ BỊ CẮT  
MẶT TRƯỚC

# VILLA A

935m<sup>2</sup>

LEVEL 1 | MẶT BẰNG TẦNG TRỆT

- |   |                     |
|---|---------------------|
| 1. Main entrance   Lối vào chính                |                     |
| 2. Living - Dining - Kitchen   Khách - Bếp - Ăn | 98,4 m <sup>2</sup> |
| 3. Lounge outdoor   Sinh hoạt ngoài trời        | 5,8 m <sup>2</sup>  |
| 4. Swimming Pool   Hồ bơi                       | 72,1 m <sup>2</sup> |
| 5. Dining outdoor   Bàn ăn ngoài trời           |                     |
| 6. Cabana   Khu vực ngồi ngoài trời             | 13,7 m <sup>2</sup> |
| 7. Jacuzzi   Hồ mát xa                          | 3,5 m <sup>2</sup>  |
| 8. Powder Room   Nhà vệ sinh                    | 4,4 m <sup>2</sup>  |
| 9. Bedroom   Phòng ngủ                          | 26,5 m <sup>2</sup> |
| 10. Bathroom   Phòng tắm                        | 10,9 m <sup>2</sup> |
| 11. Staircase   Cầu thang                       |                     |
| 12. Sauna   Phòng sauna                         | 2,2 m <sup>2</sup>  |
| 13. Drying area   Khu vực giặt phơi             | 5,2 m <sup>2</sup>  |
| 14. Maidroom   Phòng gia nhân                   | 4,3 m <sup>2</sup>  |
| 15. Powder room   Nhà vệ sinh                   | 2,5 m <sup>2</sup>  |
| 16. Storage   Kho                               | 3,3 m <sup>2</sup>  |



PHẦN GIẤY ĐÃ BỊ CẮT  
MẶT SAU

# VILLA A

935m<sup>2</sup>

LEVEL 2 | MẶT BẰNG TẦNG 2

- |   |                     |
|---|---------------------|
| 1. Corridor   Sảnh thang                    | 10,1 m <sup>2</sup> |
| 2. Lounge outdoor   Khu vực ngồi ngoài trời | 18,6 m <sup>2</sup> |
| 3. Pond   Hồ cảnh quan                      | 72,9 m <sup>2</sup> |
| 4. Master bedroom   Phòng ngủ chính         | 32,6 m <sup>2</sup> |
| 5. Master bathroom   Phòng tắm chính        | 14,3 m <sup>2</sup> |



PHẦN GIẤY ĐÃ BỊ CẮT  
MẶT TRƯỚC

## VILLA B 570m<sup>2</sup>

LEVEL 1 | MẶT BẰNG TẦNG TRỆT

1. Main entrance | Lối vào chính
2. Living - Dining - Kitchen | Khách - Bếp - Ăn **69,4 m<sup>2</sup>**
3. Cabana | Khu vực ngồi ngoài trời **8,1 m<sup>2</sup>**
4. Swimming Pool | Hồ bơi **34,4 m<sup>2</sup>**
5. Dining outdoor | Bàn ăn ngoài trời
6. Lounge outdoor | Khu vực ngồi ngoài trời **4,7 m<sup>2</sup>**
7. Powder Room | Nhà vệ sinh **4,6 m<sup>2</sup>**
8. Bedroom | Phòng ngủ **19,7 m<sup>2</sup>**
9. Bathroom | Phòng tắm **13,3 m<sup>2</sup>**
10. Staircase | Cầu thang
11. Sauna | Phòng Sauna **3 m<sup>2</sup>**
12. Maidroom | Phòng gia nhân **7,2 m<sup>2</sup>**
13. Drying area | Khu vực giặt phơi **2,2 m<sup>2</sup>**
14. Storage | Kho **4,1 m<sup>2</sup>**



PHẦN GIẤY ĐÃ BỊ CẮT  
MẶT SAU

## VILLA B 570m<sup>2</sup>

LEVEL 2 | MẶT BẰNG TẦNG 2

1. Corridor | Hành lang **6,9 m<sup>2</sup>**
2. Lounge outdoor | Khu vực ngồi ngoài trời **17,9 m<sup>2</sup>**
3. Pond | Hồ cảnh quan **60,1 m<sup>2</sup>**
4. Master bedroom | Phòng ngủ chính **32,7 m<sup>2</sup>**
5. Master bathroom | Phòng tắm chính **14,9 m<sup>2</sup>**



PHẦN GIẤY ĐÃ BỊ CẮT  
MẶT TRƯỚC

# VILLA C 475m<sup>2</sup>

LEVEL 1 | MẶT BẰNG TẦNG TRỆT

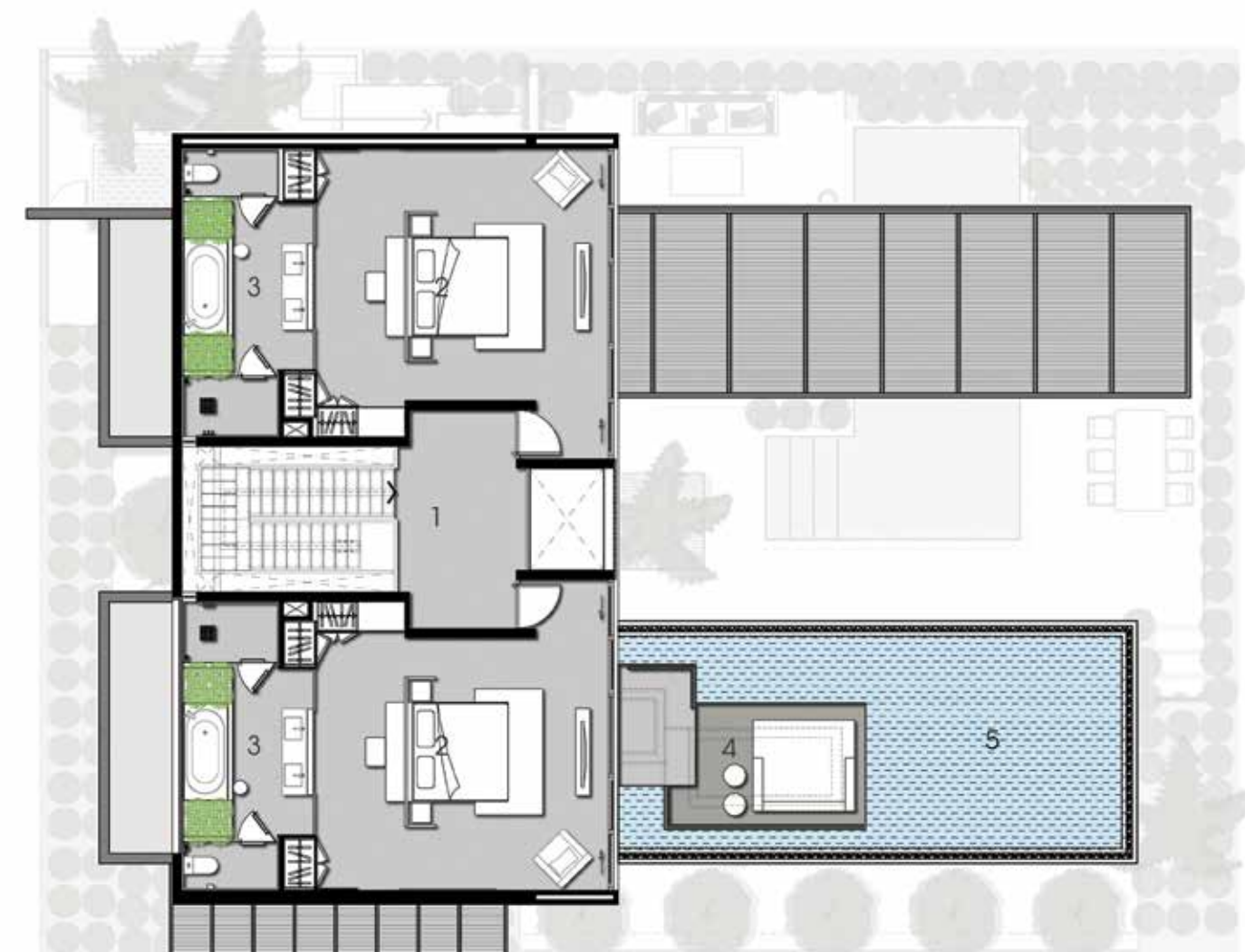


- |   |                     |
|---|---------------------|
| 1. Main entrance   Lối vào chính                |                     |
| 2. Powder Room   Nhà vệ sinh                    | 3,7 m <sup>2</sup>  |
| 3. Living - Dining - Kitchen   Khách - Bếp - Ăn | 59,8 m <sup>2</sup> |
| 4. Dining outdoor   Khu vực ăn ngoài trời       |                     |
| 5. Lounge outdoor   Khu vực ngồi ngoài trời     | 15,5 m <sup>2</sup> |
| 6. Swimming Pool   Hồ bơi                       | 39,4 m <sup>2</sup> |
| 7. Bedroom   Phòng ngủ                          | 22,5 m <sup>2</sup> |
| 8. Bathroom   Phòng tắm                         | 10,6 m <sup>2</sup> |
| 9. Staircase   Cầu thang                        |                     |
| 10. Maidroom   Phòng gia nhân                   | 5,8 m <sup>2</sup>  |
| 11. Drying area   Khu vực giặt phơi             | 6,2 m <sup>2</sup>  |
| 12. Sand playground   Sân cát                   | 8,2 m <sup>2</sup>  |

PHẦN GIẤY ĐÃ BỊ CẮT  
MẶT SAU

# VILLA C 475m<sup>2</sup>

LEVEL 2 | MẶT BẰNG TẦNG 2



- |   |                     |
|---|---------------------|
| 1. Corridor   Sảnh thang                    | 11,1 m <sup>2</sup> |
| 2. Master bedroom   Phòng ngủ chính         | 33,9 m <sup>2</sup> |
| 3. Master bathroom   Phòng tắm chính        | 17,3 m <sup>2</sup> |
| 4. Lounge outdoor   Khu vực ngồi ngoài trời | 9,6 m <sup>2</sup>  |
| 5. Pool   Hồ cảnh quan                      | 53,5 m <sup>2</sup> |

PHẦN GIẤY ĐÃ BỊ CẮT  
MẶT TRƯỚC

## VILLA D 380m<sup>2</sup>

LEVEL 1 | MẶT BẰNG TẦNG TRỆT

- |   |                     |
|---|---------------------|
| 1. Main entrance   Lối vào chính                |                     |
| 2. Powder Room   Nhà vệ sinh                    | 3,2 m <sup>2</sup>  |
| 3. Living - Dining - Kitchen   Khách - Bếp - Ăn | 51,4 m <sup>2</sup> |
| 4. Dining outdoor   Khu vực ăn ngoài trời       |                     |
| 5. Bar counter BBQ   Khu vực nướng BBQ          |                     |
| 6. Lounge outdoor   Khu vực ngồi ngoài trời     | 6,4 m <sup>2</sup>  |
| 7. Swimming Pool   Hồ bơi                       | 24,6 m <sup>2</sup> |
| 8. Bedroom   Phòng ngủ                          | 19,4 m <sup>2</sup> |
| 9. Bathroom   Phòng tắm                         | 11,1 m <sup>2</sup> |
| 10. Staircase   Cầu thang                       |                     |
| 11. Maidroom   Phòng gia nhân                   | 7 m <sup>2</sup>    |
| 12. Drying area   Khu vực giặt phơi             | 7,8 m <sup>2</sup>  |
| 13. Sand Playground   Sân cát                   | 4,6 m <sup>2</sup>  |



PHẦN GIẤY ĐÃ BỊ CẮT  
MẶT SAU

## VILLA D 380m<sup>2</sup>

LEVEL 2 | MẶT BẰNG TẦNG 2

- |   |                     |
|---|---------------------|
| 1. Corridor   Sân thang                     | 3,5 m <sup>2</sup>  |
| 2. Master bedroom   Phòng ngủ chính         | 32,6 m <sup>2</sup> |
| 3. Master bathroom   Phòng tắm chính        | 14,5 m <sup>2</sup> |
| 4. Lounge outdoor   Khu vực ngồi ngoài trời | 9,6 m <sup>2</sup>  |
| 5. Pond   Hồ cảnh quan                      | 18,6 m <sup>2</sup> |

